

TEKNIK DISKUSI TERARAH DALAM PENGGALIAN GAGASAN

SERI PELATIHAN PERENCANAAN PEMBANGUNAN DESA



DEKAPE
KREDIT MIKRO PEDESAAN

MEGROS
SUPERMARKET



Yayasan IDRAP

Graha Carita Lt. 3 No. 1-3

Jl. Martandu - Poros Kantor Gubernur, Kendari, Sulawesi Tenggara

Website: www.idrap.or.id | Email: sekretariat@idrap.or.id

MENEMU KENALI MASALAH

KBBI (Kamus Besar Bahasa Indonesia):

Masalah adalah sesuatu yang harus diselesaikan (dipecahkan)

Potensi adalah kemampuan yang mempunyai kemungkinan untuk dikembangkan; kekuatan; kesanggupan; daya/

MASALAH

*Perbedaan/selisih antara **HARAPAN** dan **KENYATAAN***

Rumusan Masalah ketika dipositifkan akan menjadi **TUJUAN**

Kumpulan rumusan **Tujuan** yang serupa dapat menjadi rumusan **ARAH KEBIJAKAN**



Contoh:

Harapan: Produksi kebun mete seharusnya 1.000 kg/hektar

Kenyataan: 600 kg/hektar

Selisih: 400 kg/hektar (**Masalah**)

Apa penyebabnya? (**Akar Masalah**)

Apa solusinya? (**Kegiatan**)

Sumber Daya Alam

- [1] Pengolahan/pemanfaatan;
- [2] Hasil produksi;
- [3] Mobilitas/pemasaran hasil produksi;
- [4] Harga;
- [5] Kualitas produksi; dan lain-lain

Sumber Daya Pembangunan/Sarpras

- [1] Kemanfaatan;
- [2] Tujuan pembangunan/pengadaannya;
- [3] Daya tampung; aksesibilitas, mobilitas, dan lain-lain

Sumber Daya Manusia

- [1] Kesehatan;
- [2] Pendidikan;
- [3] Kesejahteraan/pendapatan;
- [4] Kesempatan kerja;
- [5] Keahlian/keterampilan; dan lain-lain

Sumber Daya Kelembagaan/Sosbud

- [1] Pelayanan pada masyarakat;
- [2] Pelaksanaan fungsi sesuai tujuan pendirian;
- [3] Sumbangsih terhadap pembangunan desa, dan lain-lain

DAFTAR SUMBER DAYA ALAM

DESA : TUANGILA
 KECAMATAN : KAPONTORI
 KABUPATEN : BUTON
 PROVINSI : SULAWESI TENGGARA

No	Uraian Sumber Daya Alam	Volume	S
1	Lahan hutan :		
	1. kayu	800 m ³ /tahun	
	2. rotan	7.000 m ³ /tahun	
2	lahan perkebunan :	660000 biji/tahun	
	1. kelapa	660000 biji/tahun	
	2. perkebunan kemiri	3000 ton/tahun	
3	Lahan pertanian :		
	1. pertanian Jagung	50 ton/tahun	
	2. pertanian tomat	300 ton/tahun	
	3. Pertanian kol	150 ton/tahun	
	4. pertanian lombok teropong	250 ton/tahun	
	5. Pertanian lombok keriting	50 ton/tahun	
	6. pertanian cabe rawit	50 ton/tahun	
	7. pertanian kacang-kacangan : buncis, kacang panjang,	5 ton/tahun	
4	Pertanian Umbi-umbian ;		
	1. Ubi kayu	5 ton	
	2. Ubi jalar	5 ton	

Sumber Daya Alam

- [1] Pengolahan/pemanfaatan;
- [2] Hasil produksi;
- [3] Mobilitas/pemasaran hasil produksi;
- [4] Harga;
- [5] Kualitas produksi; dan lain-lain

PERKEBUNAN KELAPA

Pertanyaan-Pertanyaan Yang Mungkin Relevan:

- Bagaimana **hasil produksinya**? Apakah sudah sesuai harapan?
- Bagaimana **pemasaran hasil produksinya**? Apakah semuanya bisa dipasarkan?
- Bagaimana **harga** yang diperoleh? Apakah menguntungkan sesuai yang diharapkan?
- Bagaimana **kualitas produksi** kelapa? Apakah baik sesuai yang diharapkan?

Jawaban-jawaban **NEGATIF** adalah MASALAH

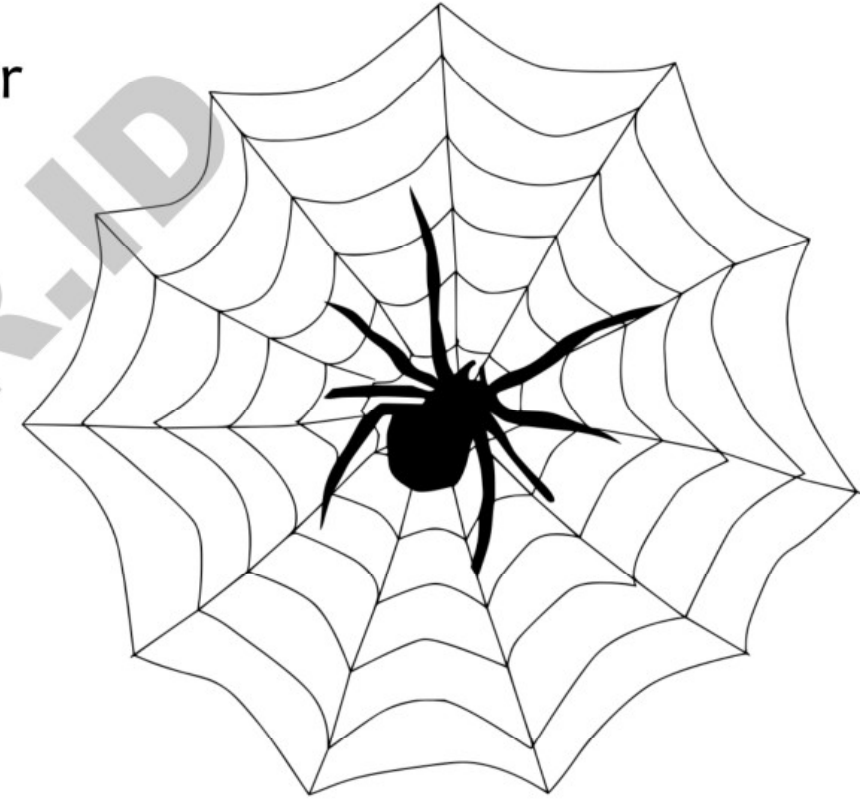
- Dalam analisis (pengkajian) masalah harus fokus pada sisi negatif dari **potensi** pendayagunaan sumber daya yang dikaji.
- Hindari (dulu) mendiskusikan topik di luar sumber daya tersebut.
- Topik di luar sumber daya yang dikaji bisa menjadi **akar (penyebab)** masalah atau **dampak (akibat) buruk** yang akan terjadi jika masalah sumberdaya tersebut tidak diselesaikan.

Contoh: diskusi tentang **Jalan Usaha Tani**

Masalah: **belum bisa dilewati**, bukan **tidak ada jembatan** (akar/penyebab masalah). Jika penyebab masalah ini tidak diperbaiki akan mengakibatkan **hasil panen kebun tidak dapat dijual ke pasar**

- Bila MASALAH sudah ditemukan, gali **akar/penyebab** masalah tersebut.
- Jika ternyata hasil penggalian adalah AKAR/PENYEBAB, balik pertanyaan menjadi “**apa akibat buruk yang akan terjadi bila hal tersebut tidak diperbaiki?**”
- Jika kesulitan penggalian masalah, bisa dimulai dari **usulan kegiatan**, lalu tanyakan **mengapa harus ada** usulan tersebut, dan seterusnya.
- Fokus diskusi pada masalah yang menjadi **kewenangan desa**. Abaikan (dulu) masalah yang bukan menjadi kewenangan desa. (*lihat Peraturan Desa tentang Kewenangan Desa sebagai acuan*)

- Dalam analisis rantai efek suatu masalah tidak berjalan linear tetapi akan saling berkaitan satu dengan yang lainnya membentuk rantai sarang laba-laba (*spider web diagram*)
- Masalah pada suatu sumber daya bisa menjadi akar/penyebab pada sumber daya yang lainnya, atau bisa menjadi dampak/akibat (buruk) pada sumberdaya lainnya.



Contoh: diskusi tentang sumber daya **jalan Usaha Tani**.
Masalah: **tidak bisa dilewati**. Akar/penyebab: **tidak ada jembatan**. Akibat buruk: **hasil kebun tidak dapat pasarkan**

Diskusi tentang sumber daya **perkebunan mete**. Masalah: **hasil kebun tidak dapat dipasarkan**. Akar/penyebab: **tidak ada jalan usaha tani**. Akibat buruk: **pendapatan petani rendah**

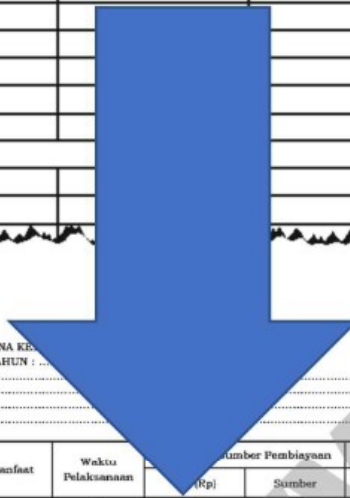
Diskusi tentang sumber daya **petani**. Masalah: **pendapatan rendah**. Akar/penyebab: **hasil kebun tidak dapat dipasarkan**. Akibat buruk: **banyak anak tidak bisa melanjutkan pendidikan**

RANCANGAN RPJM DESA
TAHUN :

DESA :
KECAMATAN :
KABUPATEN :
PROVINSI :

No	Bidang/ Jenis Kegiatan			Lokasi (RT/RW/Dusun)	Prakiraan Volume	Sasaran/ Manfaat	Waktu Pelaksanaan						Prakiraan Biaya dan Sumber Pembiayaan		Prakiraan Pola Pelaksanaan			
	Bidang	Sub Bidang	Jenis Kegiatan				Tahun 1	Tahun 2	Tahun 3	Tahun 4	Tahun 5	Tahun 6	Jlh (Rp)	Sumber	Swakelola	Kerjasama Antar Desa	Kerjasama Pihak Ketiga	
a	b	c	d	e	f	g	h	i	j	k	l	m	n	o	p	q	r	s
1	Penyelenggaraan Pemerintahan Desa	a.																
		b.																
		c.																
		d.																
		e.																
		f.																
		g.																
Jumlah Per Bidang 1																		
2	Pembangunan Desa	a.																
		b.																
		c.																
		d.																
		e.																
		f.																
		g.																
Jumlah Per Bidang 2																		
Jumlah Per Bidang 3																		
Jumlah Per Bidang 4																		
Jumlah Per Bidang 5																		
Jumlah Per Bidang 6																		

Tabel RPJM Desa



XX. FORMAT RANCANGAN RENCANA KERJA PEMERINTAH DESA (RKP-DESA)

RANCANGAN RENCANA KERJA PEMERINTAH DESA
TAHUN :

DESA :
KECAMATAN :
KABUPATEN :
PROVINSI :

No	Bidang/ Jenis Kegiatan		Lokasi	Volume	Sasaran/ Manfaat	Waktu Pelaksanaan	Sumber Pembiayaan		Pola Pelaksanaan			Rencana Pelaksanaan Kegiatan	
	Bidang	Jenis Kegiatan					(Rp)	Sumber	Swakelola	Kerjasama Antar Desa	Kerjasama Pihak Ketiga		
a	b	c	d	e	f	g	h	i	j	k	l	m	n
1	Penyelenggaraan Pemerintahan Desa	a.											
		b.											
		c.											
		d.											
		e.											
		f.											
		g.											
Jumlah Per Bidang 1													
2	Pembangunan Desa	a.											
		b.											
		c.											
		d.											
		e.											
		f.											
		g.											
Jumlah Per Bidang 2													
Jumlah Per Bidang 3													
Jumlah Per Bidang 4													
Jumlah Per Bidang 5													
Jumlah Per Bidang 6													

Tabel RKP Desa

XXV. FORMAT DAFTAR USULAN RKP DESA

DAFTAR USULAN RKP DESA
TAHUN :

DESA :
KECAMATAN :
KABUPATEN :
PROVINSI :

No	Bidang/ Jenis Kegiatan		Lokasi	Volume	Sasaran/ Manfaat	Prakiraan Waktu Pelaksanaan	Prakiraan Biaya dan Jumlah (Rp)
	Bidang	Jenis Kegiatan					
1	Penyelenggaraan Pemerintahan	Desa					

Tabel DURKP Desa

XX. FORMAT RANCANGAN RENCANA KERJA PEMERINTAH DESA (RKP-DESA)

RANCANGAN RENCANA KERJA PEMERINTAH DESA (RKP-DESA)

TAHUN :

DESA :
 KECAMATAN :
 KABUPATEN :
 PROVINSI :

No	Bidang/ Jenis Kegiatan		Lokasi	Volume	Sasaran/ Manfaat	Waktu Pelaksanaan	Biaya dan Sumber Pembiayaan		Pola Pelaksanaan			Rencana Pelaksana Kegiatan	
	Bidang	Jenis Kegiatan					Jlh (Rp)	Sumber	Swakelola	Kerjasama Antar Desa	Kerjasama Pihak Ketiga		
a	b	c	e	f	g	h	i	j	k	l	m	n	
1	Penyelenggaraan Pemerintahan Desa	a.											
		b.											
		c.											
		d.											
		e.											
		f.											
		g.											
2	Pembangunan Desa	a.											
		b.											
		c.											
		d.											
		e.											
		f.											
		g.											
		h.											
		i.											
		j.											
		k.											
		l.											
		m.											

Tabel RKP Desa

Dibahas di Musrenbang Desa

Didanai oleh APB Desa



Jumlah Per Bidang 2

XXV. FORMAT DAFTAR USULAN RKP DESA

DAFTAR USULAN RKP DESA
TAHUN :

DESA :
KECAMATAN :
KABUPATEN :
PROVINSI :

No	Bidang/ Jenis Kegiatan		Lokasi	Volume	Sasaran/ Manfaat	Prakiraan Waktu Pelaksanaan	Prakiraan Biaya dan Jumlah (Rp)
	Bidang	Jenis Kegiatan					
1	Penyelenggaraan Pemerintahan Desa						
<p>Tabel DURKP Desa <i>Dibahas di Musrenbang Kecamatan</i> <i>Diusulkan untuk didanai oleh APBD Kabupaten</i></p>							